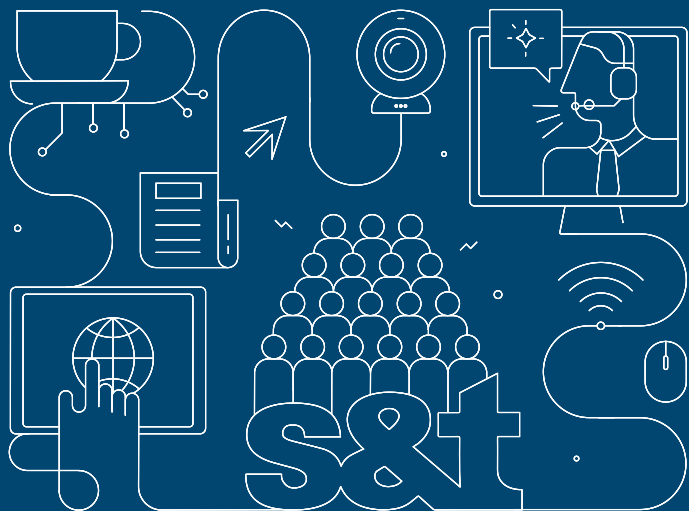


# XXXIX SAMBA

39. Konferencja Użytkowników  
Infor LN/BAAN  
15-16 października 2020  
online



Zapraszamy  
Zespół S&T

MEGA – Partner XXXIX SAMBY



Wersja: 1.10.2020

15.10.2020 (czwartek): Recepcja od 8:45

9:00. Uroczyste **otwarcie** SAMBY (15')

9:15. **Świętujemy** projekty, współpracę i doświadczenie (45')

Przerwa

10:15. **MEGA**: wirtualna wizyta w firmie (30')

10:45. **Nowości w firmie Infor** (15')

11:00. **Nowości w Infor LN:**

News in job shop in LN Cloud Edition and 10.7.  
*Gideon Pieters, Infor LN Product Management (1h)*

Przerwa obiadowo-integracyjna

13:00. **Panel dyskusyjny**

„Projekty migracyjne – ryzyka i okazje” (2h)

*W panelu weźmie udział kadra kierownicza i specjaliści z firm Cargotec Hiab, MEGA oraz Technokabel, zarówno po projektach migracyjnych, jak i rozpoczynających te projekty, a także specjaliści z S&T Services Polska i International Project Management Association.*

Przerwa

17:00. Nieoficjalny program wieczorno-integracyjno-sportowy. **Wirtualna siatkówka**.  
*Trener: Adam Szetela (S&T)*

16.10.2020 (piątek): Recepcja od 8:45

9:00. **W1**. Wprowadzenie do **JPK\_V7** („VDEK”) dla Infor LN/BAAN (50')  
*Anna Duda, Anna Maciejewska (S&T)*

10:00. **W2**. **JPK\_V7** dla Infor LN/BAAN. Nowości, usprawnienia, pytania (50')  
*Anna Duda, Anna Maciejewska (S&T)*

Przerwa

11:30. **W3**. Nowości w Infor **LN 10.7. Finanse** (50')  
*Maciej Sitko (S&T)*

12:30. **W4**. Nowości w Infor **LN 10.7. Produkcja i logistyka** (50')  
*Szczepan Filipowski (S&T)*

Przerwa

14:00. **W5**. Ekosystem wokół LN: okazja przy migracji. **Konfiguracja aplikacji dodatkowych** (50')  
*Tomasz Stefański (S&T)*

15:00. **W6**. Nowe **raportowanie do Excela** w **LN 10.7 (Tools)** (50')  
*Daniel Bieniek (S&T)*

